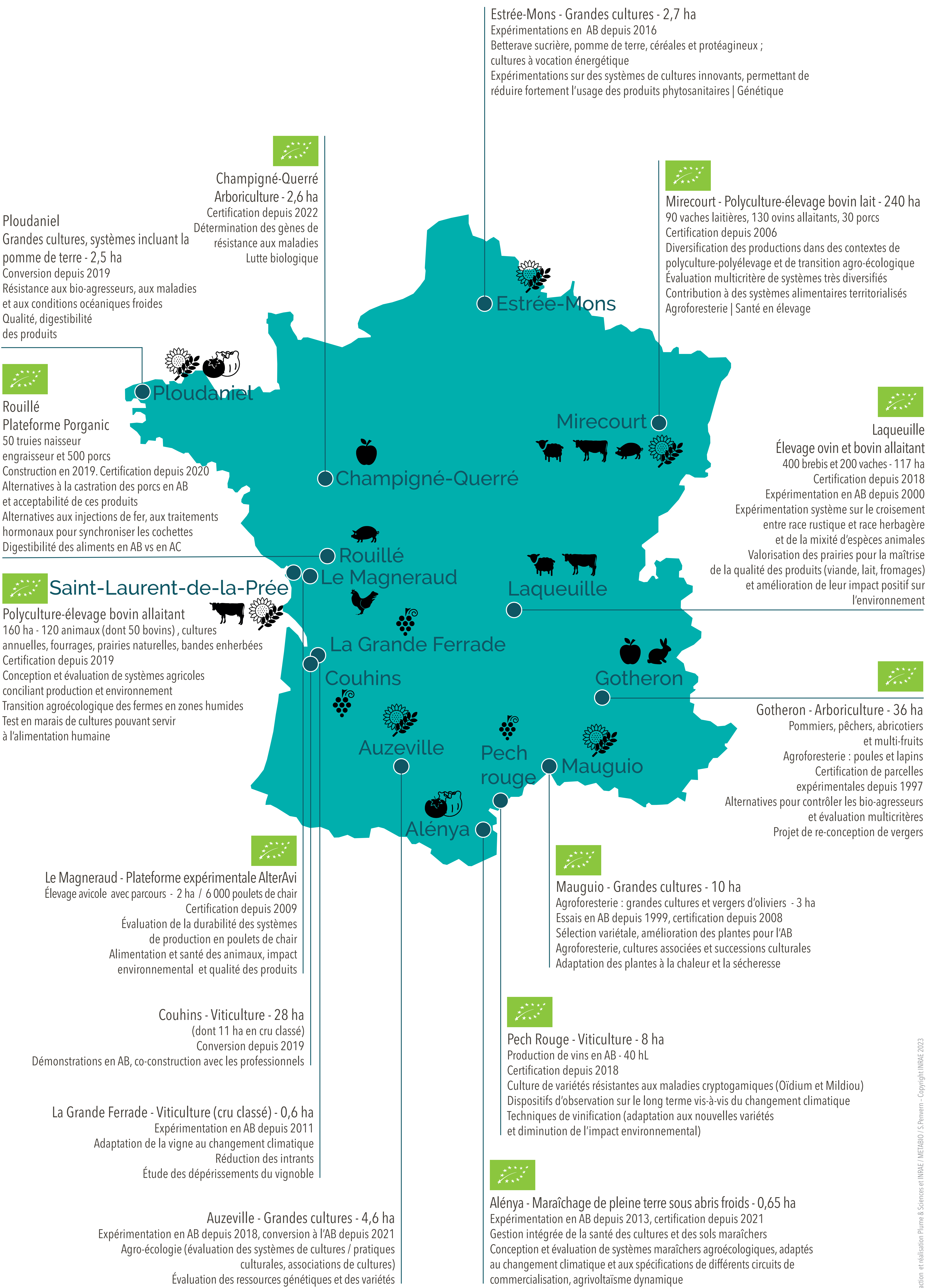




# Les implantations expérimentales dédiées à l'agriculture biologique



**Petit-Bourg et Petit-Canal**  
Micro-ferme et polycultres tropicales - 5,5 ha  
En conversion à l'AB depuis 2019  
Mise en place d'une agriculture climato-intelligente en mobilisant les leviers de l'agro-écologie et de la bioéconomie territoriale  
Haies, canne à sucre, banane, igname, maraîchage, plantes des caraïbes, élevage (brebis et volailles)

Conception Service Communication INRAE - Rédaction et réalisation Plume & Sciences et INRAE / METABIO / S. Fenouillet - Copyright INRAE 2023



Sites certifiés

